

# INNENTÜREN DER BAUREIHE POS. 300



## MERKMALE

- verstellbare Bänder
- Fallenschloss
- Umlaufend Winkelzarge
- Unten Flacheisen

Standardgrößen:

- 70x200 cm
- 80x200 cm
- 90x200 cm
- 100x200 cm

## FÜLLUNGSMÖGLICHKEITEN

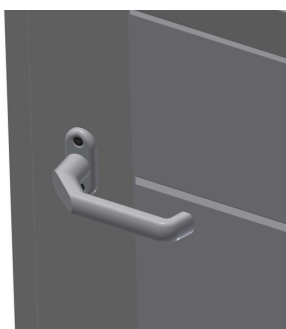
	Außen	Innen
Pos. 304	Hohlkammerprofil	-
Pos. 305	Betoplan	Betoplan
Pos. 307	N+F Bretter Fichte	-
Pos. 308	Betoplan	-
Pos. 309	Stahlblech 1mm verzinkt	-
Pos. 310	Ohne Füllung	-

## AUF WUNSCH

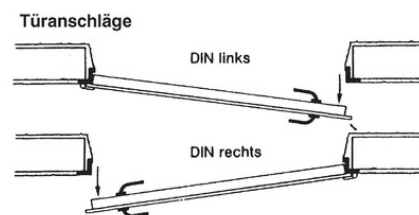
- Fenster
- Schloss zum versperren
- Lüftungsgitter mit regulierbaren Schieber
- weitere Abmaße



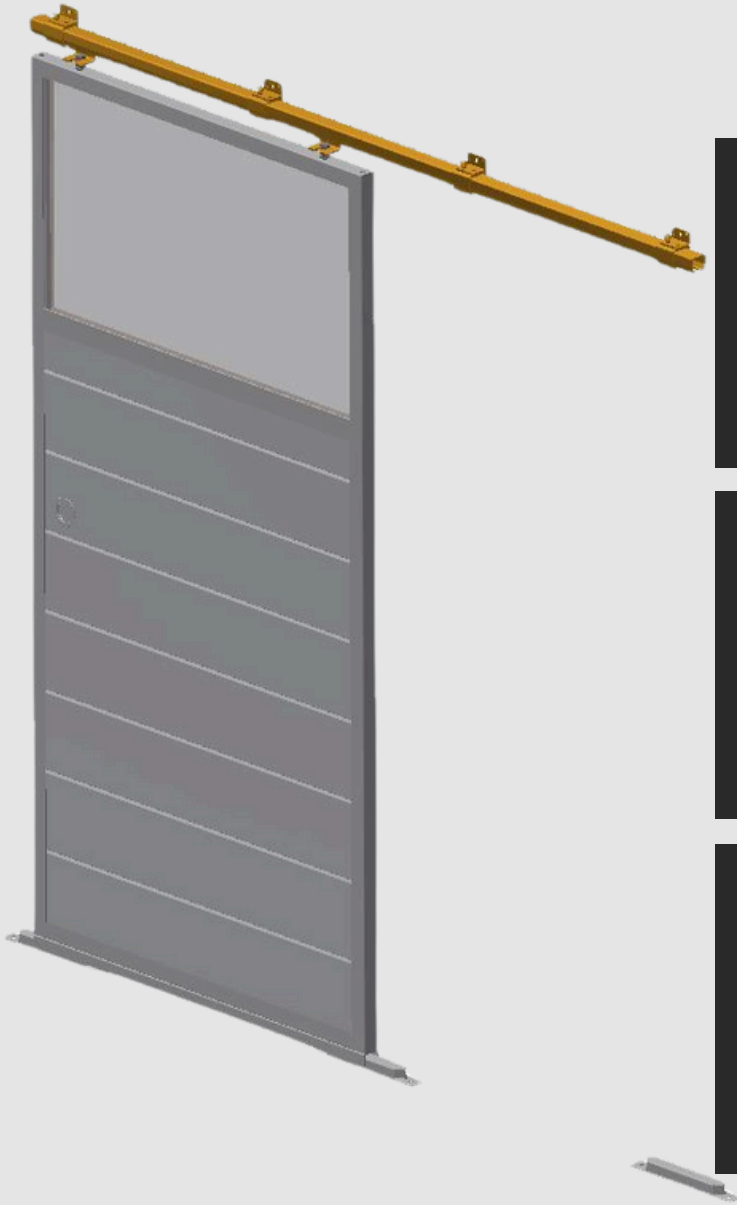
verstellbare Bänder



Fallenschloss mit Drücker



# INNENSCHIEBETÜREN DER BAUREIHE POS. 200



## MERKMALE

- Muschelgriff innen und außen
- sehr Robust
- Rahmen feuerverzinkt
- leicht zu bedienen

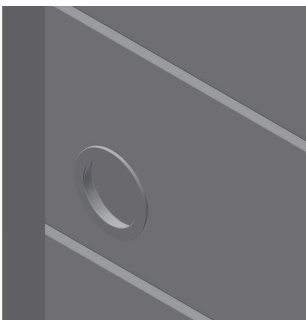
Größen bis  
130x220cm erhältlich

## FÜLLUNGSMÖGLICHKEITEN

	Außen	Innen
Pos. 204	Hohlkammerprofil	-
Pos. 205	Betoplan	-
Pos. 207	N+F Bretter Fichte	-
Pos. 310	Ohne Füllung	-

## AUF WUNSCH

- Fenster
- Laufschiene



Muschlgriff





 Bergmannstraße 45  
93142 Maxhütte-Haidhof

 +49 9471/308877-0

 [www.schmid-tore.de](http://www.schmid-tore.de)

 [info@schmid-tore.de](mailto:info@schmid-tore.de)

 Schmid Tür&Torbau

 [schmid\\_gmbh\\_co.kg](https://www.instagram.com/schmid_gmbh_co_kg)

